

Blokkeerbouten

RVS, met afgeschuinde pen, met en zonder rustpositie

SPECIFICATIE

Typen

- Type **B**: zonder rustpositie, zonder borgmoer
- Type **BK**: zonder rustpositie, met borgmoer
- Type **C**: met rustpositie, zonder borgmoer
- Type **CK**: met rustpositie, met borgmoer

Geleider

RVS AISI 303 **NI**

Plunjerpen

RVS AISI 431, gehard

Knop

Kunststof (polyamide PA)

- Zwart, matte afwerking

- niet verwijderbaar

Stelschroef DIN 916

RVS AISI 304

Drukveer

RVS AISI 301

Zeskantmoer ISO 8675

RVS AISI 304



INFORMATIE

Blokkeerbouten GN 824 hebben een plunjerpen met vierkante doorsnede, een grendelvlak aan de ene zijde en afschuiving aan de andere. Wanneer het vast te zetten object naar de afschuiving beweegt, wordt de plunjerpen terug in de geleider geduwd, zodat groeven en randen over de pen kunnen gaan. De vergrendeling kan worden gelost door aan de knop te trekken.

Blokkeerbouten van type C / CK met rustpositie worden gebruikt in toepassingen waar de plunjerpen tijdelijk niet mag worden gekoppeld. In dat geval wordt de knop ingetrokken en daarna over 90° gedraaid. Een inkeping houdt de bout in deze positie.

Wanneer de stelschroef niet is vastgezet, kan de oriëntatie van de schuine rand vrij worden aangepast over een bereik van 360°. Dit is te herkennen aan de markering op de geleider van de blokkeerbout.

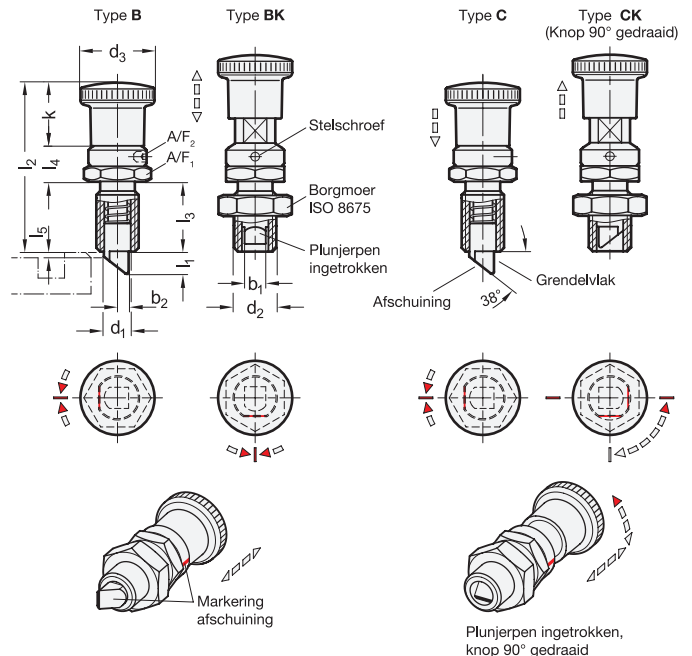
- Reeks blokkeerbouten (zie pagina 738)

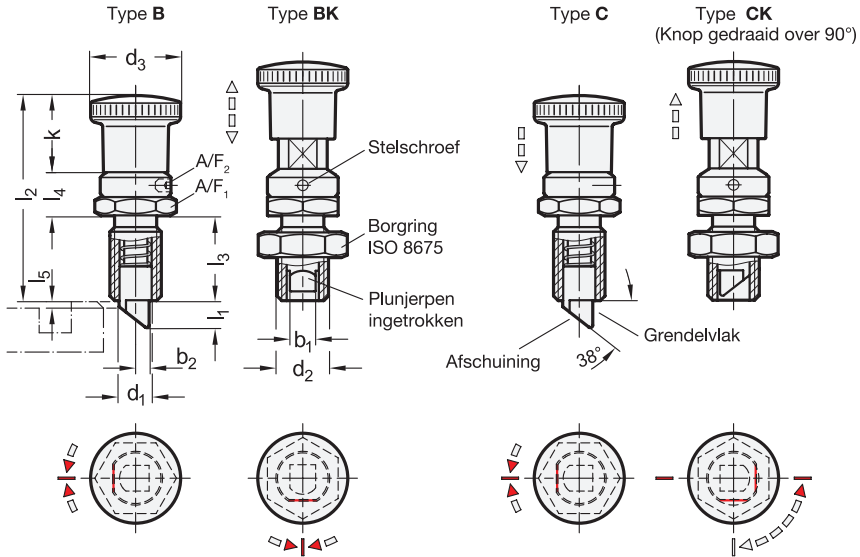
TOEBEHOREN

- Afstandsbussen GN 609.5 (zie pagina 810)

TECHNISCHE INFORMATIE

- Fundamentele ISO-toleranties (zie pagina A21)
- Kunststoffkenmerken (zie pagina A2)
- Kenmerken RVS (zie pagina A26)





GN 824-B

STAINLESS STEEL

Beschrijving	b1	l1	b2	d1 Pen -0.02/-0.04 Boring H8	d2	d3	k	l2	l3	l4	l5	A/F1	A/F2	Veerspanning in N ≈ begin	Veerspanning in N ≈ einde	⚖️
GN 824-5-5-B-NI	5	5	2.5	7	M 12 x 1.5	23	20	51.3	20	11.3	1	17	2	9	18	48
GN 824-6-6-B-NI	6	6	3	8	M 16 x 1.5	28	24	61.5	24	13.5	1.2	22	2	13	23	56
GN 824-8-7.5-B-NI	8	7.5	4	10	M 16 x 1.5	28	24	61.5	24	13.5	1.2	22	2	15	31	98
GN 824-9-8.5-B-NI	9	8.5	4.5	12	M 20 x 1.5	33	28	72.8	30	14.8	1.2	24	2	19	34	159

GN 824-BK

STAINLESS STEEL

Beschrijving	b1	l1	b2	d1 Pen -0.02/-0.04 Boring H8	d2	d3	k	l2	l3	l4	l5	A/F1	A/F2	Veerspanning in N ≈ begin	Veerspanning in N ≈ einde	⚖️
GN 824-5-5-BK-NI	5	5	2.5	7	M 12 x 1.5	23	20	51.3	20	11.3	1	17	2	9	18	56
GN 824-6-6-BK-NI	6	6	3	8	M 16 x 1.5	28	24	61.5	24	13.5	1.2	22	2	13	23	75
GN 824-8-7.5-BK-NI	8	7.5	4	10	M 16 x 1.5	28	24	61.5	24	13.5	1.2	22	2	15	31	116
GN 824-9-8.5-BK-NI	9	8.5	4.5	12	M 20 x 1.5	33	28	72.8	30	14.8	1.2	24	2	19	34	195

GN 824-C

STAINLESS STEEL

Beschrijving	b1	l1	b2	d1 Pen -0.02/-0.04 Boring H8	d2	d3	k	l2	l3	l4	l5	A/F1	A/F2	Veerspanning in N ≈ begin	Veerspanning in N ≈ einde	⚖️
GN 824-5-5-C-NI	5	5	2.5	7	M 12 x 1.5	23	20	51.3	20	11.3	1	17	2	9	18	46
GN 824-6-6-C-NI	6	6	3	8	M 16 x 1.5	28	24	61.5	24	13.5	1.2	22	2	13	23	53
GN 824-8-7.5-C-NI	8	7.5	4	10	M 16 x 1.5	28	24	61.5	24	13.5	1.2	22	2	15	31	96
GN 824-9-8.5-C-NI	9	8.5	4.5	12	M 20 x 1.5	33	28	72.8	30	14.8	1.2	24	2	19	34	157

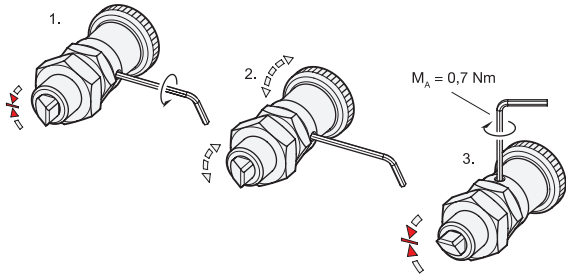
GN 824-CK

STAINLESS STEEL

Beschrijving	b1	l1	b2	d1 Pen -0.02/-0.04 Boring H8	d2	d3	k	l2	l3	l4	l5	A/F1	A/F2	Veerspanning in N ≈ begin	Veerspanning in N ≈ einde	⚖️
GN 824-5-5-CK-NI	5	5	2.5	7	M 12 x 1.5	23	20	51.3	20	11.3	1	17	2	9	18	55
GN 824-6-6-CK-NI	6	6	3	8	M 16 x 1.5	28	24	61.5	24	13.5	1.2	22	2	13	23	71
GN 824-8-7.5-CK-NI	8	7.5	4	10	M 16 x 1.5	28	24	61.5	24	13.5	1.2	22	2	15	31	114
GN 824-9-8.5-CK-NI	9	8.5	4.5	12	M 20 x 1.5	33	28	72.8	30	14.8	1.2	24	2	19	34	195



Montage-instructies



De positie van het grendelvlak kan vrij worden aangepast over 360°.

Installatiestappen:

1. Maak de stelschroef los met een inbusseutel.
2. Draai de knop om het grendelvlak in de gewenste stand te brengen.
3. Zet de stelschroef weer vast met een inbusseutel.

Toepassingsvoorbeelden

